

## Des peintres célèbres ont immortalisé la chapelle :

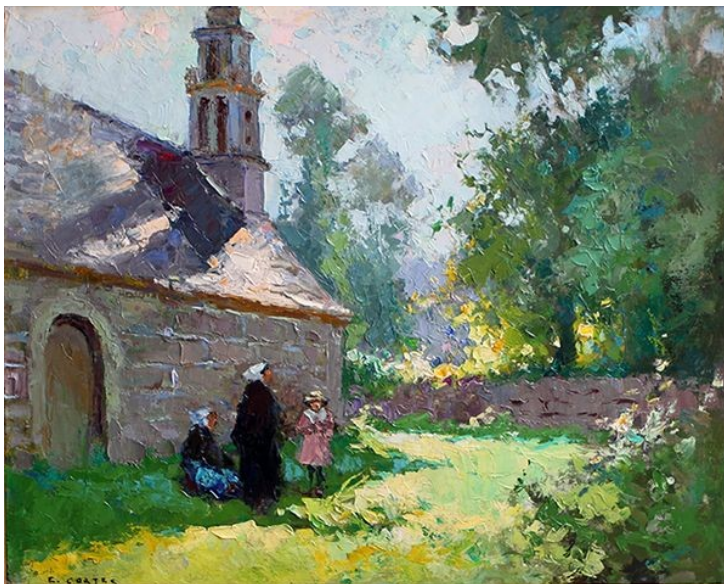
### Alexandre Nikolaïevitch Benois,

né à Saint-Pétersbourg le 21 avril 1870, mort à Paris le 9 février 1960, est un peintre, décorateur, scénographe et historien d'art russe et français

tableau peint vers 1939



### Édouard-Léon Cortès



né le 6 août 1882 à Lagny-sur-Marne où il est mort le 26 novembre 1969 est un peintre post-impressionniste français.

[Toile "Bretonnes Devant La Chapelle De Penvern, Trebeurden" peinte vers 1920-1930](#)

## Yvonne Jean-Haffen,

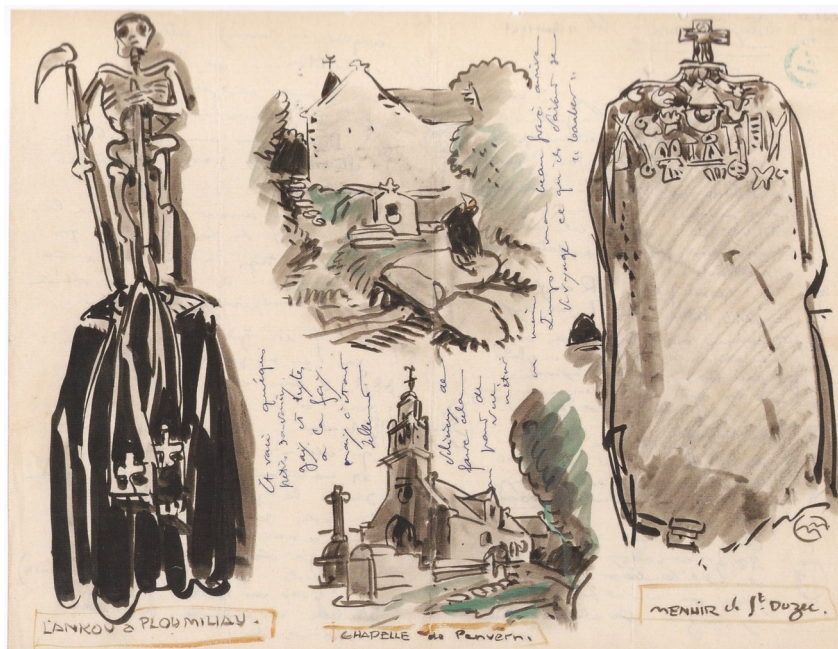
née à Paris le 27/10/1895 et morte à Léhon le 24/11/1993, est une artiste-peinte, dessinatrice, élève puis amie de Mathurin Meheut, et céramiste.



Dessin entre 1930 et 1940

## Mathurin MEHEUT

né le 21 mai 1882 à Lamballe et mort le 22 février 1958 à Paris

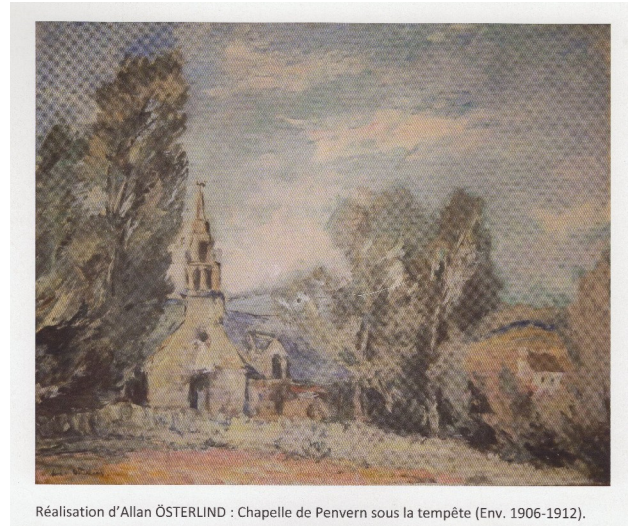




## OSTERLIND père et fils

Ils habitent à Penvern vers 1907-1910

*Allan OSTERLIND peintre et graveur suédois (1855-1938)*



Réalisation d'Allan ÖSTERLIND : Chapelle de Penvern sous la tempête (Env. 1906-1912).

Son fils **Anders OSTERLIND** (1887 – 1960)



## Jean Chabot,

né le 4 février 1914 à Cerizay 1 et mort le 18 février 2015, est un peintre français. Ses paysages s'inscrivent dans les courants de l'impressionnisme et du fauvisme .

La Chapelle de Penvern (Commande pour le Penven de la compagnie Nantaise des Chargeurs de l'Ouest en 1953)

Huile sur toile signée en bas à droite  
85 x 92 cm

**De nombreux autres peintres ont immortalisé la chapelle :**

